

TEHNIČNI OPIS K IZN PROJEKTU
MODERNIZACIJA CEST LITIJA 2018
LOKALNA CESTA LC 208141, DOLE PRI LITIJ I. FAZA (L = 226 m)

1 SPLOŠNO

Investitor, Občina Litija, želi v krajevni prostorski enoti Dole pri Litiji modernizirati obstoječo že asfaltirano lokalno cesto LC 208141 in sicer od hiše s hišno številko Dole pri Litiji 10 (vključno s križiščem) do stacionaže, ki je vzporedna s hišo s hišno številko Dole pri Litiji 1. Cesta se bo modernizirala v I. fazi na L = 226 m dolgem odseku, vključno s preplastitvijo križišča.

Geodetski načrt je bil izdelan in poslan s strani investitorja, Občine Litija.

2 OPIS GRADNJE

Odsek nameravane modernizacije lokalne ceste LC 208141, katerega skupna dolžina znaša L = 0,417 km, poteka po hribovitem terenu v krajevni prostorski enoti Dole pri Litiji. Modernizirana cesta sledi trasi obstoječe ceste in celotno vozišče le preplasti. Na mestih močno poškodovanega vozišča se obstoječ asfalt zareže, spodnje nevezane plasti zamenja z novimi, utrdi in preplasti do obstoječe kote asfalta.

2.1 Elementi normalnega profila

Za malo prometno nekategorizirano cesto upoštevamo naslednji karakteristični profil:

- širina voznega pasu: 2 x 2,50 + 0,50 (vključno s povozno muldo)
- širina bankine: 0,50 m
- širina berme: 0,50 m
- širina povozne mulde / koritnice: 0,50 m
- širina prometnega profila: 5,50 m
- širina prostega profila: 6,50 m

2.2 VOZIŠČNE KONSTRUKCIJE

Voziščno konstrukcijo se projektira za dostopno cesto z lahko prometno obremenitvijo. Za obravnavano cesto je primerna naslednja debelina preplastitve voziščne konstrukcije:

- obrabno zaporna nosilna plast: 5 cm AC 16 surf B 50/70 A4

Na mestih, kjer je obstoječ asfalt močno poškodovan, se ga nadomesti v naslednji sestavi:

- obrabno zaporna nosilna plast: 6 cm AC 16 surf B 70/100 A4
- nevezana zgornja nosilna plast: 15 cm kamniti drobljenec 0-16 mm (fini planum)
- nevezana spodnja nosilna plast: 30 cm kamniti drobljenec 0-32 mm (tampon)

Predhodno je potrebno odstraniti vse površine, kjer se izkaže, da je nosilnost spodnjih nevezanih plasti majhna in se jih nadomesti z novimi plastmi. Na tamponskem drobljencu je potrebno doseči deformacijski modul vsaj $E_{v2} = 90$ MPa, na finem planumu pa $E_{v2} = 100$ MPa. Na mestih morebitno slabo nosilne zemljine se nenosilni material zamenja s kamnito posteljico iz naravnega kamnitega lomljenca 0-200 mm. Nasipi se pod koto tamponskega sloja prav tako izvedejo v kamnitem lomljencu oziroma, v kolikor je primeren, z izkopanim materialom iz vkopanega dela ceste. Posteljico se mehansko utrjuje v slojih do debeline 0,30 m. Na planumu posteljice je potrebno doseči deformacijski modul vsaj $E_{v2} = 80$ MPa.

Obstoječa voziščna konstrukcija se na mestih priključitve na obstoječ asfalt rezka, celotna površina asfalta, kjer je predvidena preplastitev pa se obrizga s kationsko bitumensko emulzijo.

3 ODVODNJAVANJE

Meteorne vode s prometnih površin in zaledne površinske vode se odvodnjavajo z asfaltnimi muldami.

Mulde so krožno uvaljane in so široke $b = 0,50$ m ter globoke $h = 0,05$ m.

Elementi površinskega odvodnjavanja se iztekajo z iztokom muld s cestišča na prosto in v vtočne jaške, z LTŽ pokrovom, globine 1,0 m.

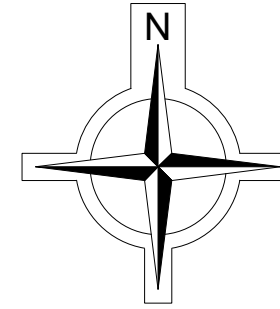
Ob izpustih muld na strmejši teren se izdelajo iztočne glave iz kamna v betonu, ki preprečujejo erozijo terena pod iztokom.

Natančneje je odvodnjavanje opredeljeno v grafičnem delu projekta.

Litija, julij 2018

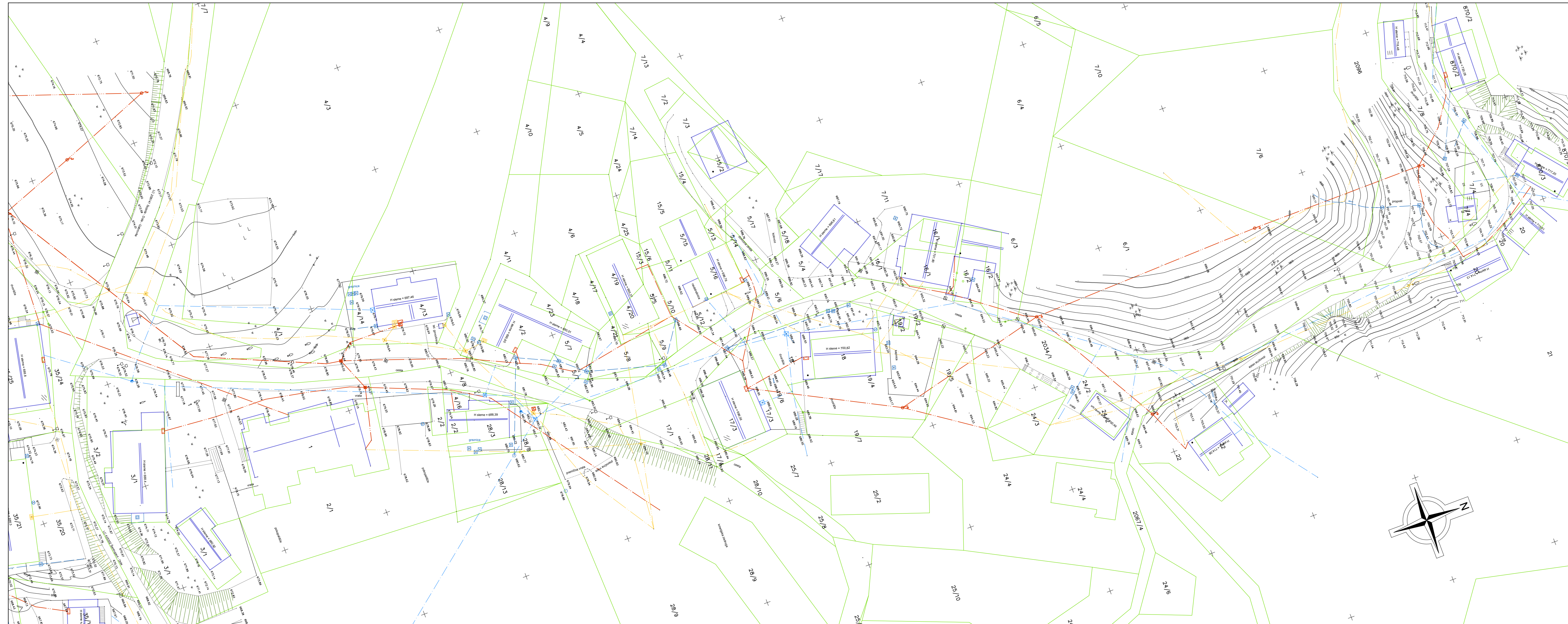
Projektant:
Miha Tomažič, mag.inž.grad.

Odgovorni projektant:
Jože Poglajen, univ.dipl.inž.grad.



GRADBENI NAČRT
PREGLEDNA SITUACIJA
 M 1:10000

investitor: OBČINA LITIJA JERBOVA ULICA 14 1270 LITIJA	 PINO d.o.o. Ulica Mire Pregljeve 4 1270 Litija tel: 01/8980-150 fax: 01/8980-155 email: info@pino.si splet: www.pino.si	
objekt: MODERNIZACIJA LOKALNE CESTE LC208141 V KRAJU DOLE PRI LITJI (L=417 m)	vodja projekta: JOŽE POGLAJEN, univ.dipl.inž.grad. odgovorni projektant: JOŽE POGLAJEN, univ.dipl.inž.grad. št. odg. projektanta: IZS G-1091	
načrt: GRADBENI NAČRT PREGLEDNA SITUACIJA	projektant: MIHA TOMAŽIČ, mag.inž.grad. št.proj.: 34/18 merilo: 1:10000	
faza: IZN	datum: jul. 2018	št.lista: 1



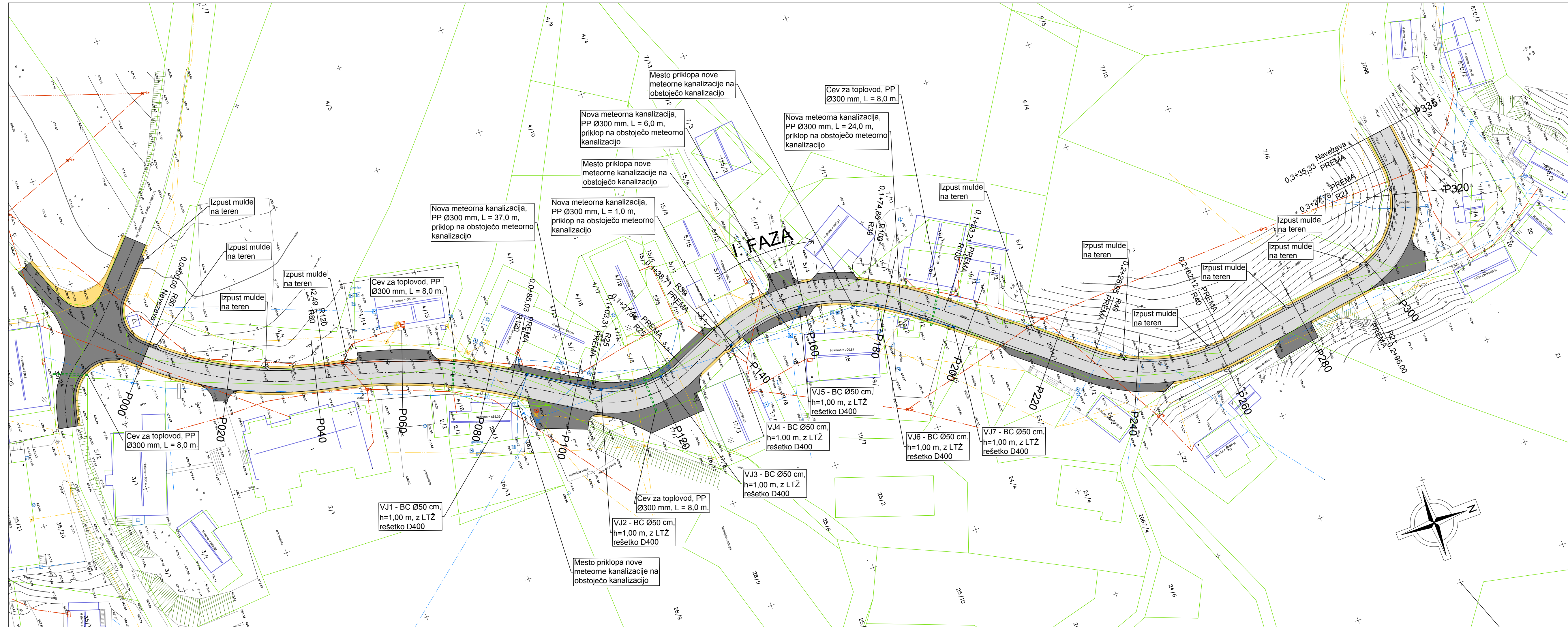
LEGENDA

- Obstoječa cesta
- Brezine, topografija
- Obstoječ elektrovod (NN - 0,4 kV)
- Obstoječ vodovod
- Obstoječa kanalizacija
- Obstoječi TK vodi
- Parcelne meje DKN
- Obstoječ oporni zid
- Obstoječa ograja

**GRADBENI NAČRT
SITUACIJA OBSTOJEČEGA STANJA**

M 1:500

investitor: OBČINA LITJA JEROBOVA ULICA 14 1270 LITJA	projektiranje, cenitve nepremičnin inženiring v gradbeništvu nadzor, strokovno vodenje pri graditvi objektov Ulica Mire Pregljeve 4 1270 Litja tel: 01/8980-150 fax: 01/8980-155 email: info@pino.si splet: www.pino.si
objekt: MODERNIZACIJA LOKALNE CESTE LC208141 V KRAJU DOLE PRI LITJI (L=417 m)	vodja projekta: JOŽE POGLAJEN, univ.dipl.inž.grad. odgovorni projektant: JOŽE POGLAJEN, univ.dipl.inž.grad. št. odg. projektanta: IZS G-1091
načrt: GRADBENI NAČRT SITUACIJA OBSTOJEČEGA STANJA	projektant: MIHA TOMAŽIČ, mag.inž.grad. št.proj.: 34/18 merilo: 1:500 datum: jul. 2018 št.lista: 2
faza: IZN	



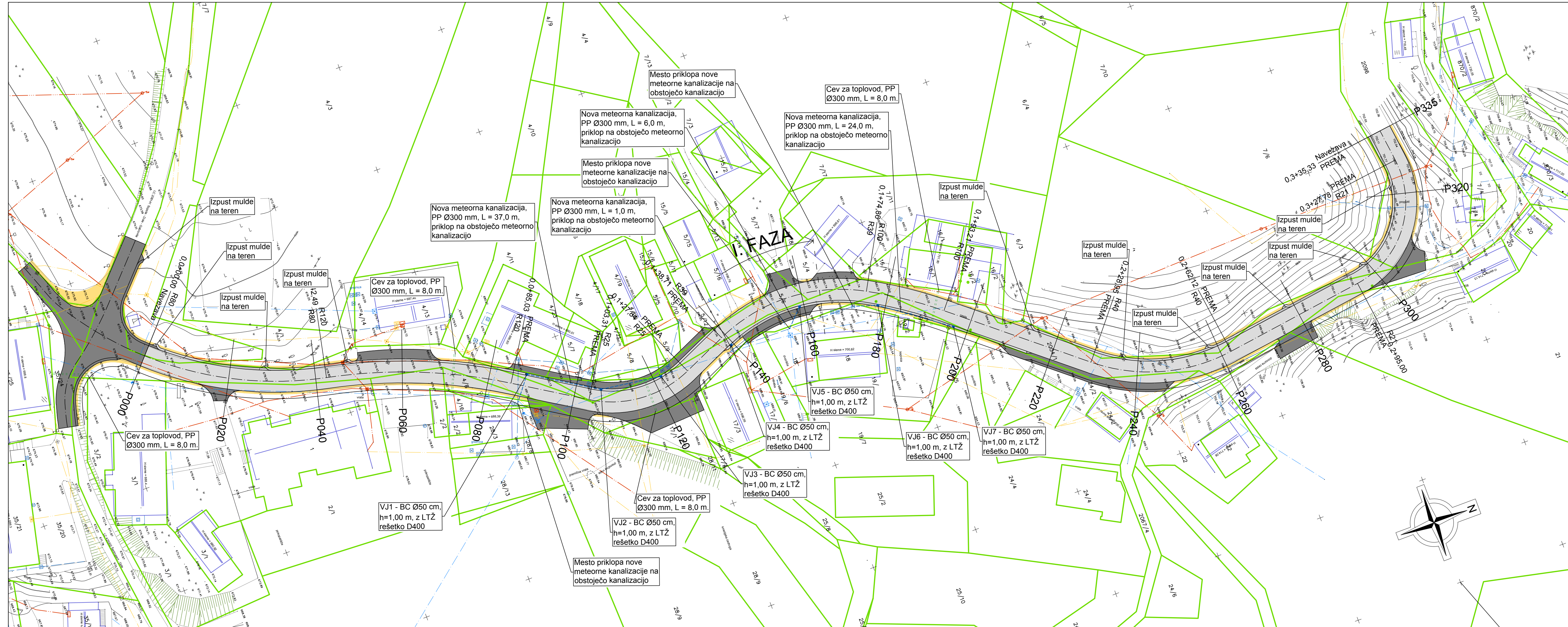
LEGENDA

- Os ceste
- Cesta - preplastitev
- Utrjena bankina / berm
- Splanirane površine - nasipi
- Splanirane površine - vkopi
- Obstojč elektrovod
- Obstojč vodovod
- Obstojča kanalizacija
- Obstojči TK vodi
- Parcelne meje DKN

GRADBENI NAČRT GRADBENA SITUACIJA

M 1:500

investitor: OBČINA LITUA JEREBOVA ULICA 14 1270 LITUA	projektiranje, cenitve nepremičnin nženjning v gradbeništvu nadzor, strokovno vodenje pri graditvi objektov Ulica Mire Pregljeve 4 1270 Litija tel: 01/8980-150 fax: 01/8980-155 email: info@pino.si sple: www.pino.si
objekt: MODERNIZACIJA LOKALNE CESTE LC208141 V KRAJU DOLE PRI LITUJI (L=417 m)	vodja projekta: JOŽE POGLAJEN, univ.dipl.inž.grad. odgovorni projektant: JOŽE POGLAJEN, univ.dipl.inž.grad. št. odg. projektanta: IZS G-1091
načrt: GRADBENI NAČRT GRADBENA SITUACIJA	projektant: MIHA TOMAŽIČ, mag.inž.grad. št.proj.: 34/18 merilo: 1:500 datum: jul. 2018 št.lista: 3
faza: IZN	



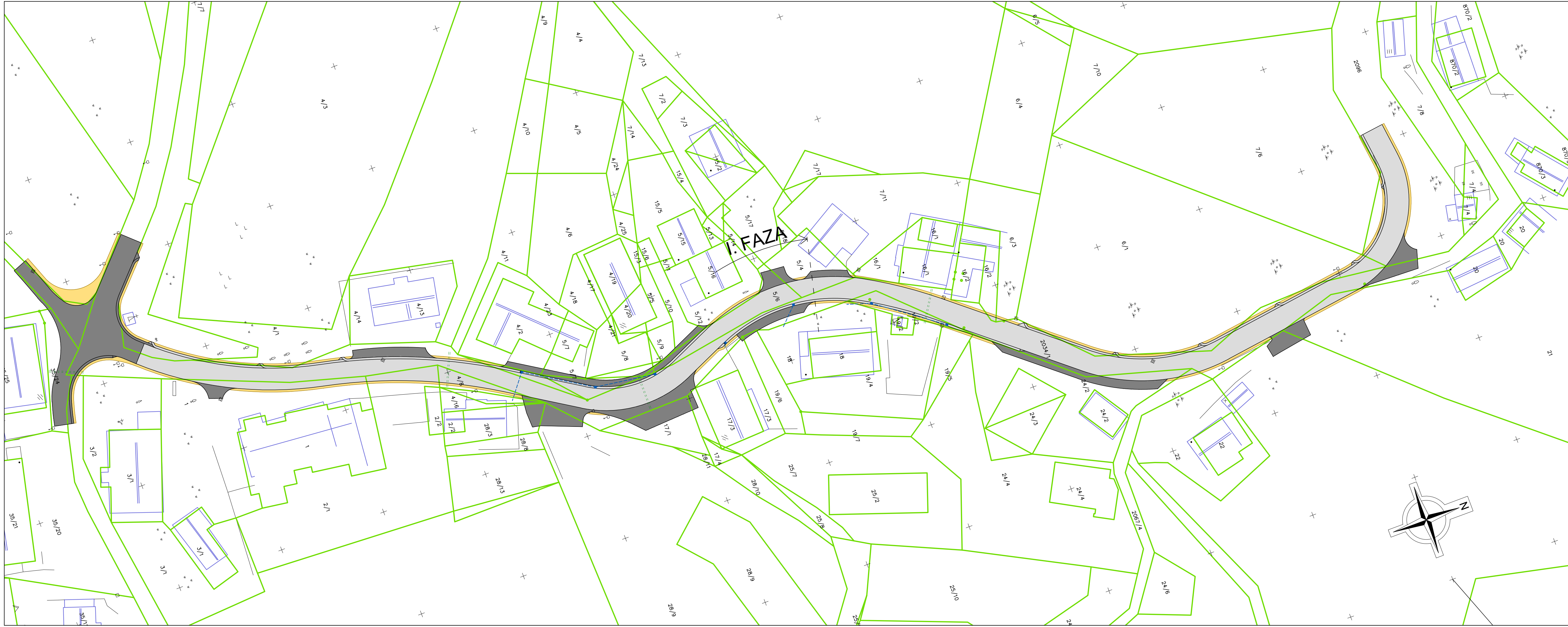
LEGENDA





- Os ceste
- ▬ Cesta - preplastitev
- ▬ Utrjena bankina / berna
- ▬ Splanirane površine - nasipi
- ▬ Splanirane površine - vkopi
- Obstoječ elektrovod
- Obstoječ vodovod
- Obstoječa kanalizacija
- Obstoječi TK vodi
- ▬ Parcelne meje DKN

**GRADBENI NAČRT
GRADBENA SITUACIJA S KATASTROM**

M 1:500

investitor:	OBČINA LITUA JEROBOVA ULICA 14 1270 LITUA	 projektiranje, cenitve nepremičnin nženjning v gradbeništvu nadzor, strokovno vodenje pri graditvi objektov Ulica Mire Pregljeve 4 1270 Litija tel: 01/8980-150 fax: 01/8980-155 email: info@pino.si sple: www.pino.si
objekt:	MODERNIZACIJA LOKALNE CESTE LC208141 V KRAJU DOLE PRI LITUJI (L=417 m)	
načrt:	GRADBENI NAČRT GRADBENA SITUACIJA S KATASTROM	vodja projekta: JOŽE POGLAJEN, univ.dipl.inž.grad. odgovorni projektant: JOŽE POGLAJEN, univ.dipl.inž.grad. št. odg. projektanta: IZS G-1091
faza:	IZN	projektant: MIHA TOMAŽIČ, mag.inž.grad. št.proj.: 34/18 datum: jul. 2018 merilo: 1:500 št.lista: 4



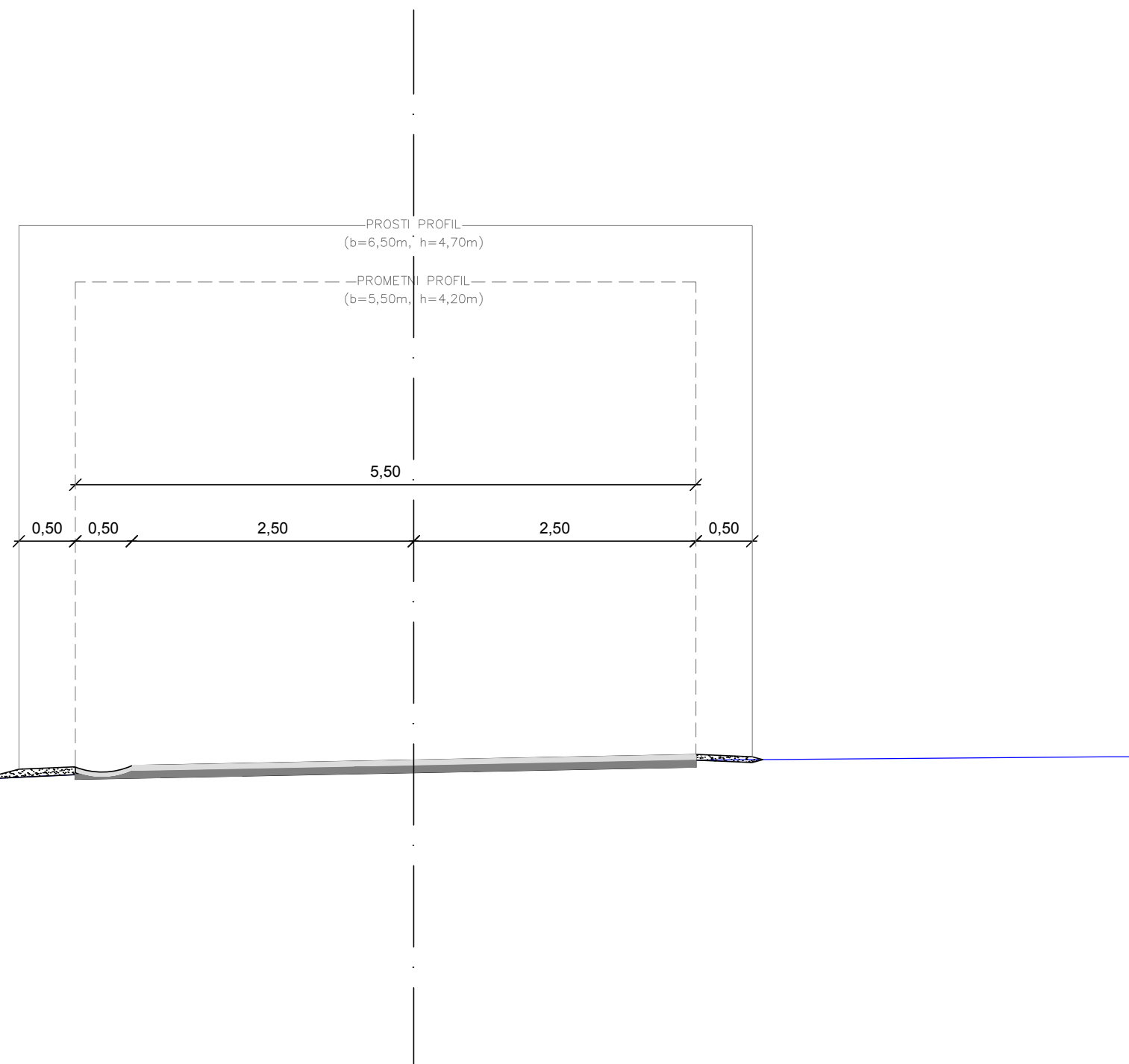
- LEGENDA**
-  Os ceste
 -  Cesta - asfaltirano
 -  Utrjena bankina / berna
 -  Parcelne meje DKN

**GRADBENI NAČRT
KATASTRSKA SITUACIJA**

M 1:500

investitor:	OBČINA LITJIA JEREBOVA ULICA 14 1270 LITJIA		 projektiranje, cenitve nepremičnin inženiring v gradbeništvu nadzor, strokovno vodenje pri graditvi objektov Ulica Mire Pregljeve 4 1270 Litija tel: 01/8980-150 fax: 01/8980-155 email: info@pino.si spleti: www.pino.si
	objekt:	MODERNIZACIJA LOKALNE CESTE LC208141 V KRAJU DOLE PRI LITJI (L=417 m)	
načrt:	GRADBENI NAČRT KATASTRSKA SITUACIJA		vodja projekta: JOŽE POGLAJEN, univ.dipl.inž.grad. odgovorni projektant: JOŽE POGLAJEN, univ.dipl.inž.grad. št. odg. projektanta: IZS G-1091
faza:	IZN	projektant:	MIHA TOMAŽIČ, mag.inž.grad.
		št.proj.:	34/18
		datum:	jul. 2018
		merilo:	1:500
		št.lista:	5

P040



LEGENDA

- Os ceste
- Obstoječ teren
- AC 16 surf B 50/70 A4
- Obstoječ asfalt
- Humus, zatravljeno
- Utrjene bankine / berme

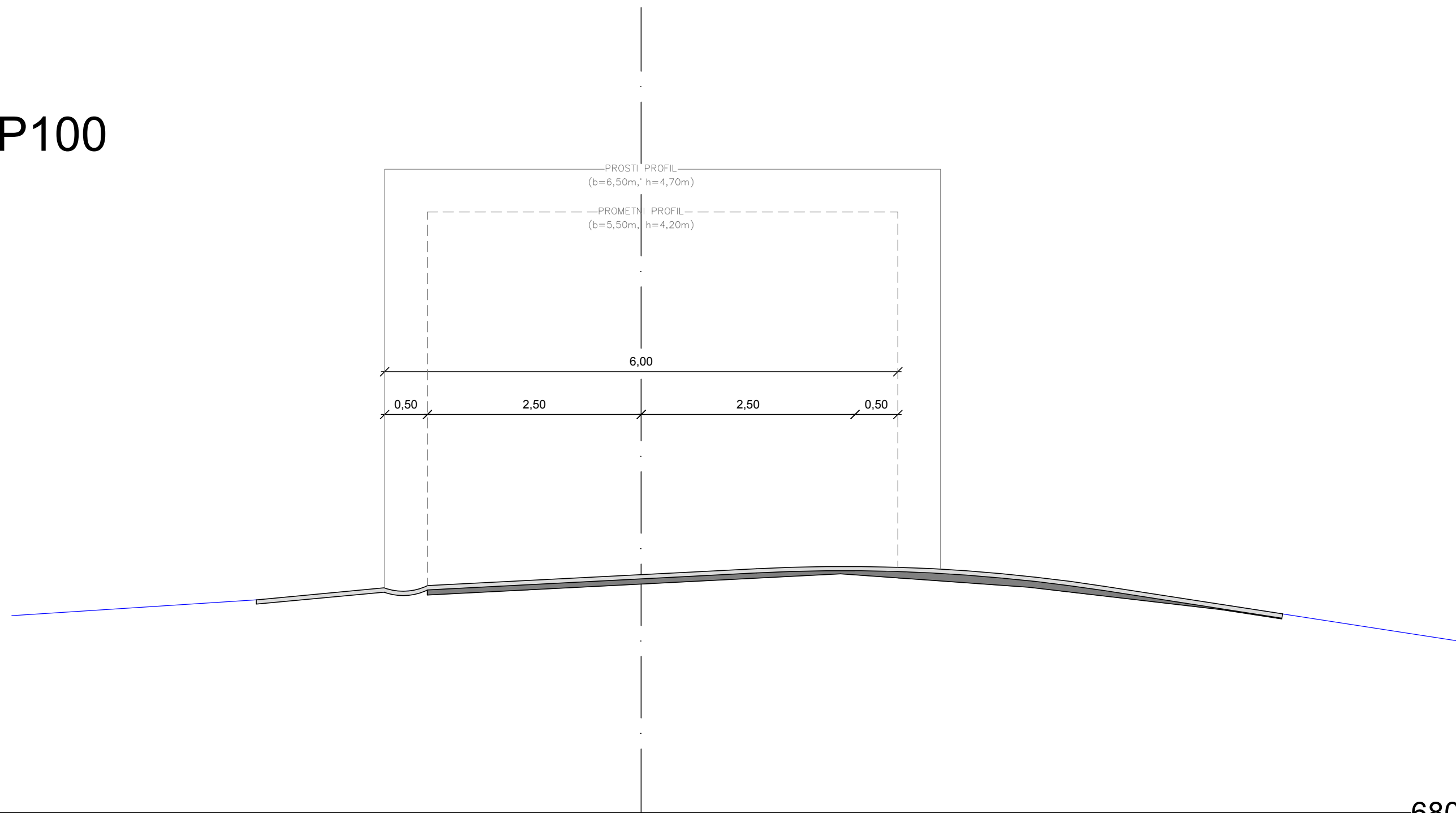
GRADBENI NAČRT KARAKTERISTIČNI PROFIL P040

M 1:50

676

investitor: OBČINA LITIJA JEREBOVA ULICA 14 1270 LITIJA	 PINO d.o.o. Ulica Mire Pregljeve 4 1270 Litija tel: 01/8980-150 fax: 01/8980-155 email: info@pino.si splet: www.pino.si
objekt: MODERNIZACIJA LOKALNE CESTE LC208141 V KRAJU DOLE PRI LITJI (L=417 m)	vodja projekta: JOŽE POGLAJEN, univ.dipl.inž.grad. odgovorni projektant: JOŽE POGLAJEN, univ.dipl.inž.grad. št. odg. projektanta: IZS G-1091
načrt: GRADBENI NAČRT KARAKTERISTIČNI PROFIL P040	projektant: MIHA TOMAŽIČ, mag.inž.grad. št.proj.: 34/18 merilo: 1:50
faza: IZN	datum: jul. 2018 št.lista: 6

P100



680

LEGENDA

- Os ceste
- Obstoječ teren
- AC 16 surf B 50/70 A4
- Obstoječ asfalt
- Humus, zatravljeno
- Utrjene bankine / berme

GRADBENI NAČRT KARAKTERISTIČNI PROFIL P100

M 1:50

investitor:

OBČINA LITIJA
JEREBOVA ULICA 14
1270 LITIJA

rojektiranje, cenitve nepremičnin
nženiring v gradbeništvu
adzor, strokovno vodenje pri graditvi
bjektov

Ulica Mire Pregljeve 4
1270 Litija

tel: 01/8980-150
fax: 01/8980-155

email: info@pino.si
splet: www.pino.si

objekt:

MODERNIZACIJA LOKALNE CESTE
LC208141 V KRAJU DOLE PRI LITJI
(L=417 m)

vodja projekta:

JOŽE POGLAJEN, univ.dipl.inž.grad.

odgovorni projektant:

JOŽE POGLAJEN, univ.dipl.inž.grad.

št. odg. projektanta:

IZS G-1091

načrt:

GRADBENI NAČRT
KARAKTERISTIČNI PROFIL P100

projektant:

MIHA TOMAŽIČ, mag.inž.grad.

št.proj.:

34/18

merilo:

1:50

faza:

IZN

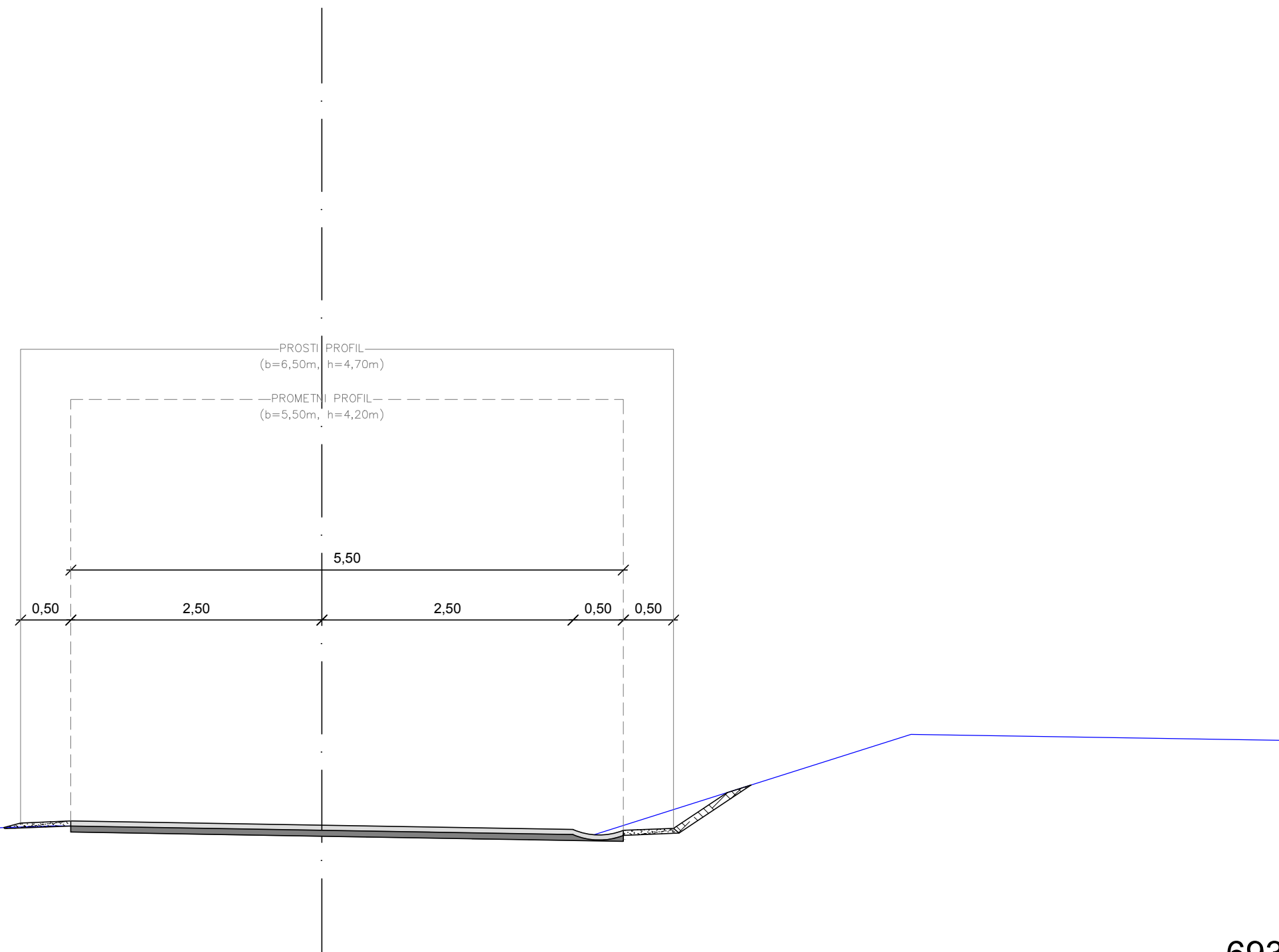
datum:

jul. 2018

št.lista:

7

P200



LEGENDA

- Os ceste
- Obstoječ teren
- AC 16 surf B 50/70 A4
- Obstoječ asfalt
- Humus, zatravljeno
- Utrjene bankine / berme

GRADBENI NAČRT KARAKTERISTIČNI PROFIL P200

M 1:50

693

investitor:	OBČINA LITIJA JEREBOVA ULICA 14 1270 LITIJA	 <p>rojektiranje, cenitve nepremičnin nženiring v gradbeništvu adzor, strokovno vodenje pri graditvi bjektov</p> <p>Ulica Mire Pregljeve 4 1270 Litija</p> <p>tel: 01/8980-150 fax: 01/8980-155</p> <p>email: info@pino.si splet: www.pino.si</p>			
objekt:	MODERNIZACIJA LOKALNE CESTE LC208141 V KRAJU DOLE PRI LITJI (L=417 m)				
načrt:	GRADBENI NAČRT KARAKTERISTIČNI PROFIL P200	vodja projekta:	JOŽE POGLAJEN, univ.dipl.inž.grad.		
		odgovorni projektant:	JOŽE POGLAJEN, univ.dipl.inž.grad.		
faza:	IZN	št. odg. projektanta:	IZS G-1091		
		projektant:	MIHA TOMAŽIČ, mag.inž.grad.		
		št.proj.:	34/18	merilo:	1:50
		datum:	jul. 2018	št.lista:	8